

# COMUNE DI BARETE

Provincia di L'Aquila  
SISMA 6 APRILE 2009

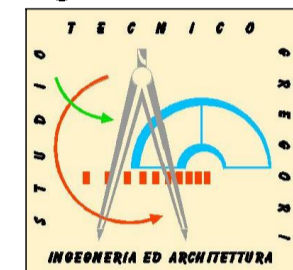
PROGETTO PER OPERE DI "INTERVENTO UNITARIO" DELL'AGGREGATO S.8, DANNEGGIATO DAL SISMA DEL 6 APRILE 2009 SITO IN BARETE LOC. SENZANO. ID AGGREGATO 800212



AGGREGATO S.8

Oggetto dell'elaborato: RILIEVO DELLO STATO LESIVO Pianta  
Tavola: R03  
Scala disegni: 1:100

Progettista e direttore dei lavori:

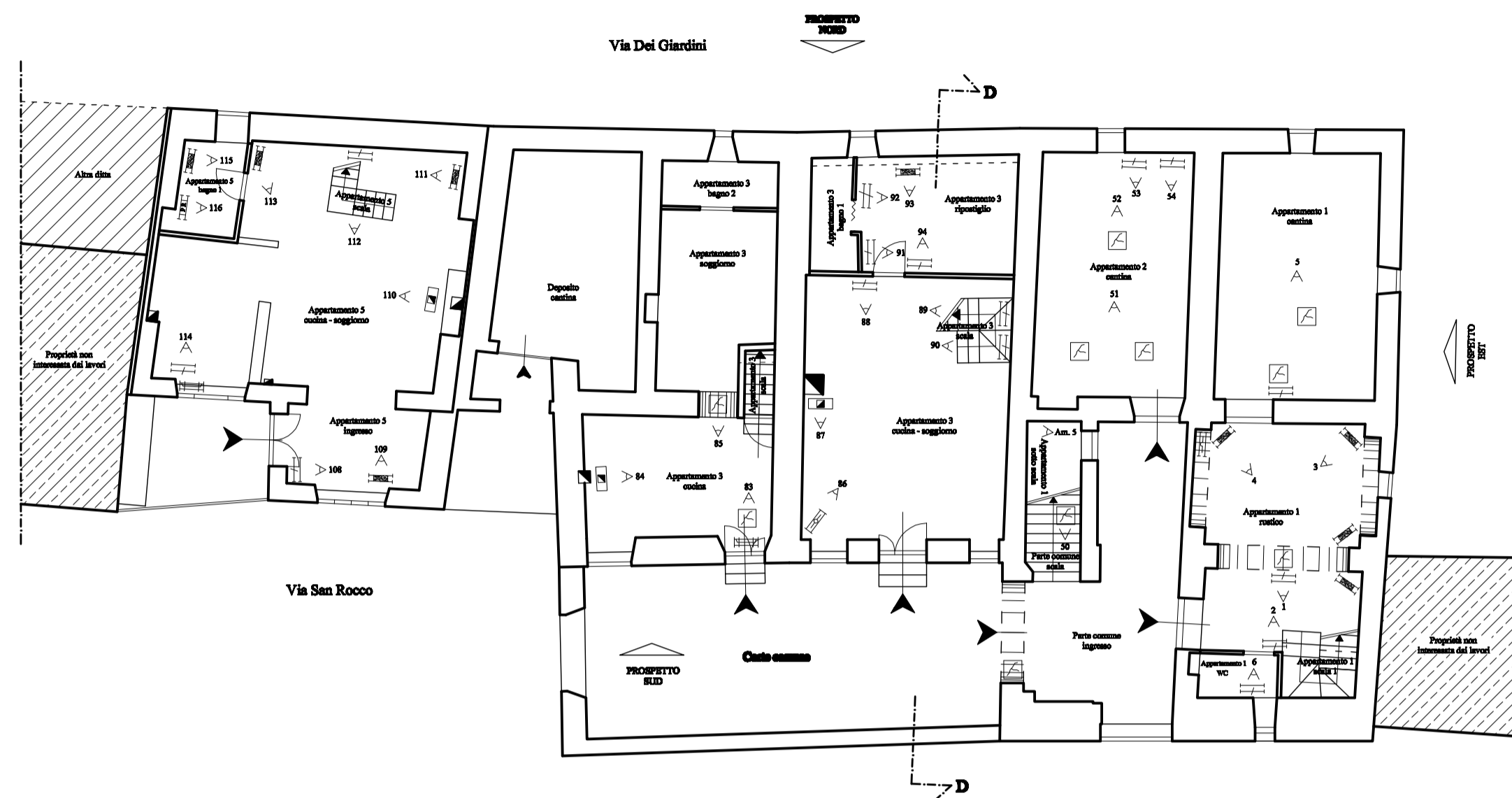


Ing. Silvio Gregori  
Via S. Matteo, 11 Pizzoli (AQ)  
Tel. 0862976331 - 3299371968

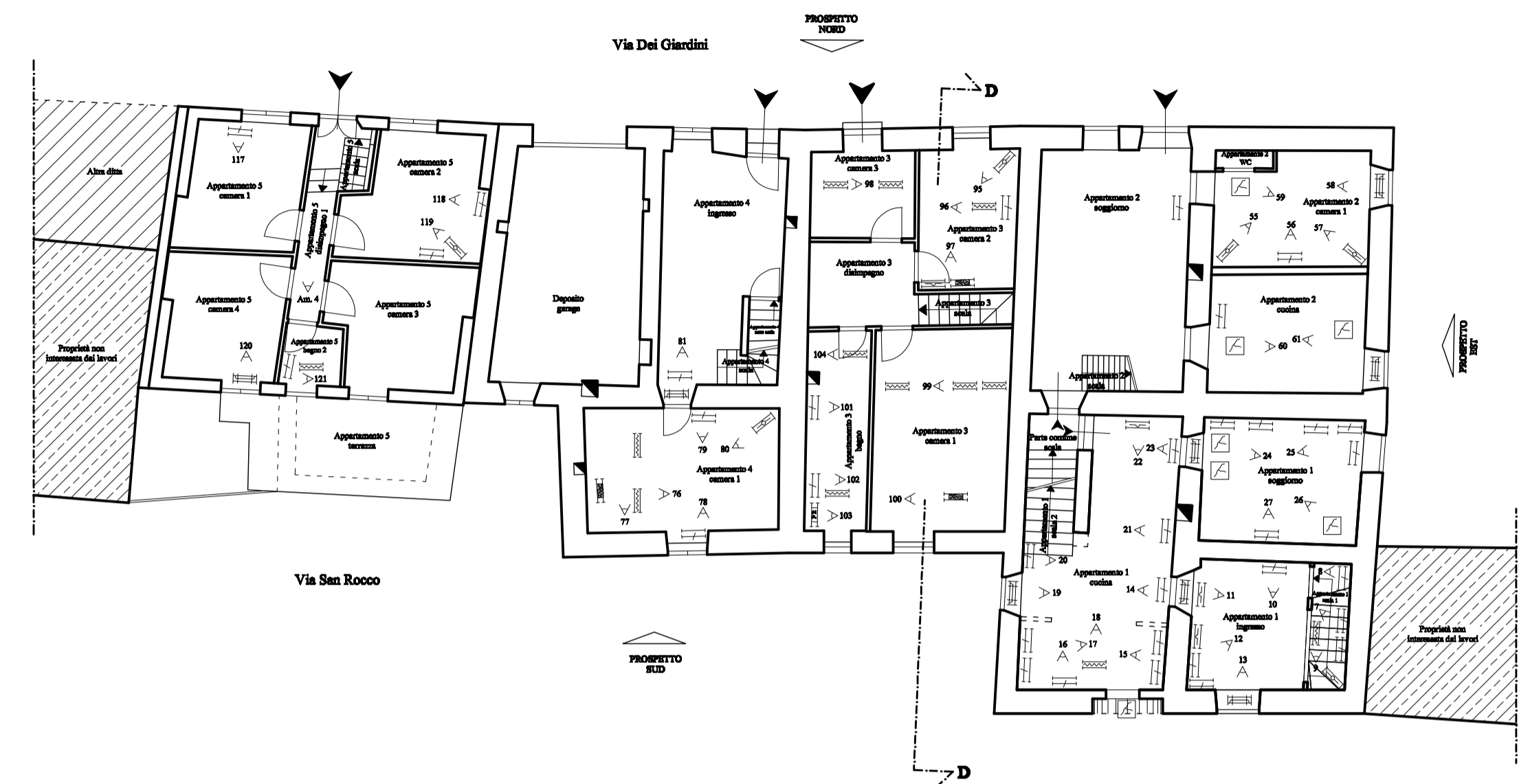
Presidente del consorzio: Sig. Walter Salvatore  
L'impresa:

Rev. 00	Dicembre 2013	Prima emissione	Data:

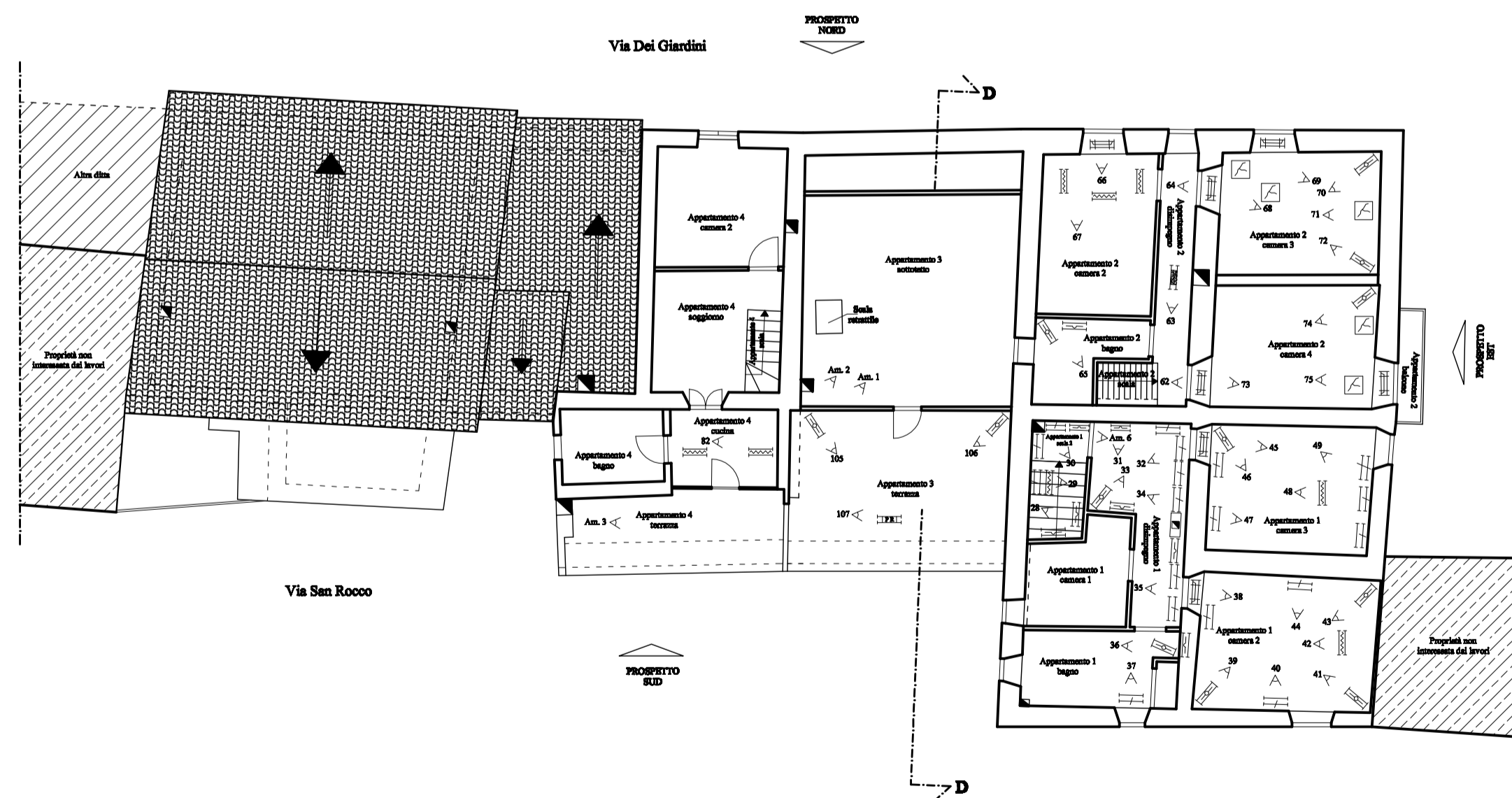
PIANTA PIANO SEMINTERRATO



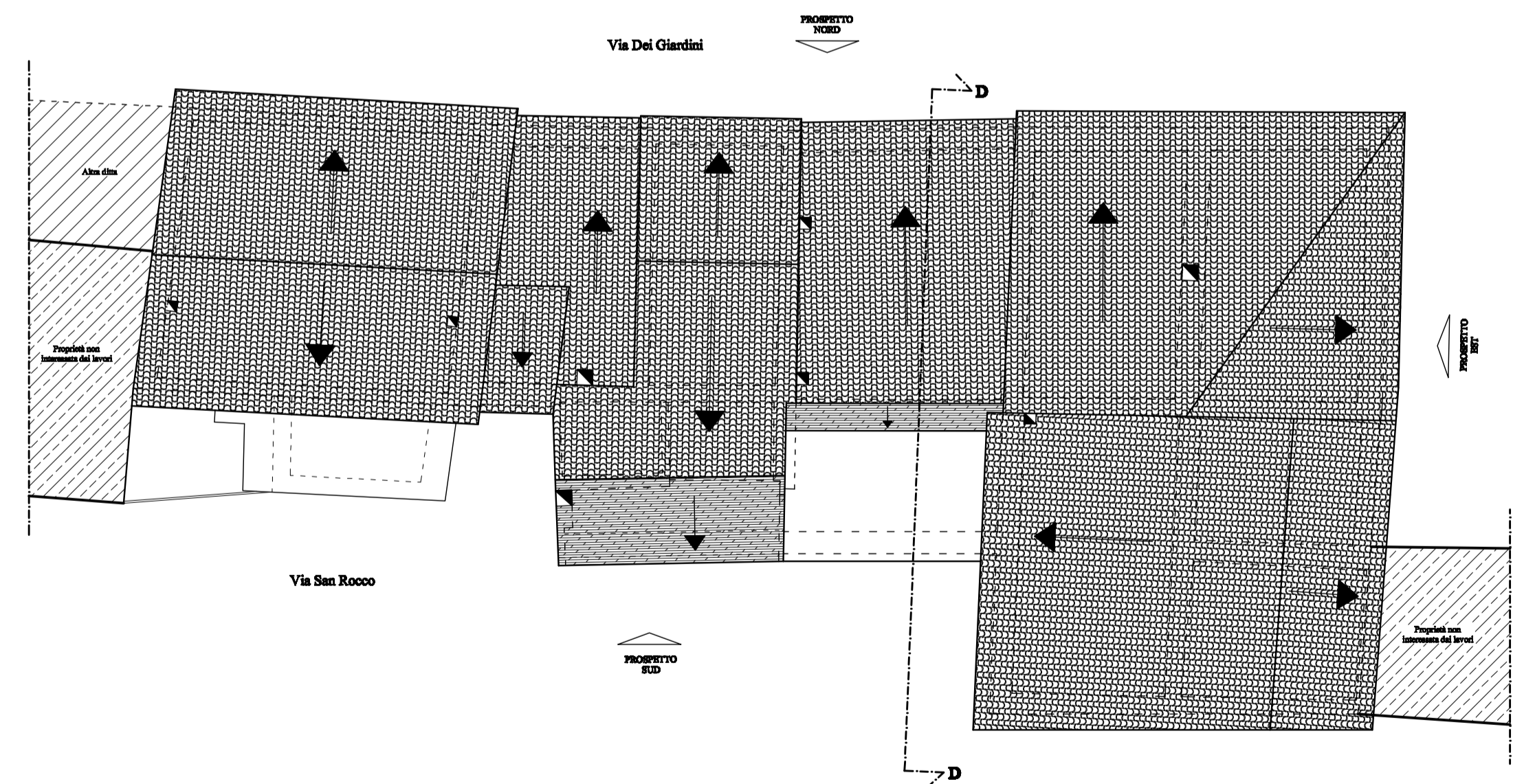
PIANTA PRIMO PIANO



PIANTA SECONDO PIANO



PIANTA COPERTURA



LEGENDA LESIONI

- Lesione isolata
- Lesione isolata passante
- Lesioni diffuse passanti o no
- Lesione di architrave
- Lesione sul pavimento
- Lesione e/o distacco pavimento e/o rivestimento
- Umidità Parete e/o soffitto
- Proiezione in pianta delle lesioni su archi o volte sovrastanti
- Distacco parete solaio
- Lesione in croceio murature
- Lesione in corrispondenza di canne fumarie
- Lesione in corrispondenza di apertura tamponata senza armatura; il simbolo indica assenza di armamento (1, epellone o architrave di apertura rispondente).
- Crollo parziale.
- Orditura solaio molto fatiscente.
- Vista fotografica con numerazione per lesioni interne
- Vista fotografica con numerazione per manufatti in amianto