

COMUNE DI BARETE

Provincia di L'Aquila
SISMA 6 APRILE 2009

PROGETTO PER OPERE DI INTERVENTO
UNITARIO DELL'AGGREGATO S.8,
DANNOGIATO DAL SISMA DEL 6 APRILE
2009 SITO IN BARETE LOC. SENZANO.
ID AGGREGATO 800212



AGGREGATO S.8

Oggetto dell'elaborato:

PROGETTO
CARPENTERIA SOLAI

Tavola:

P05

Scala disegni:

1:100

Progettista e direttore dei lavori:



Ing. Silvio Gregori
Via S. Matteo, 11 Pizzardi (AQ)
Tel. 0862976331 - 329971968

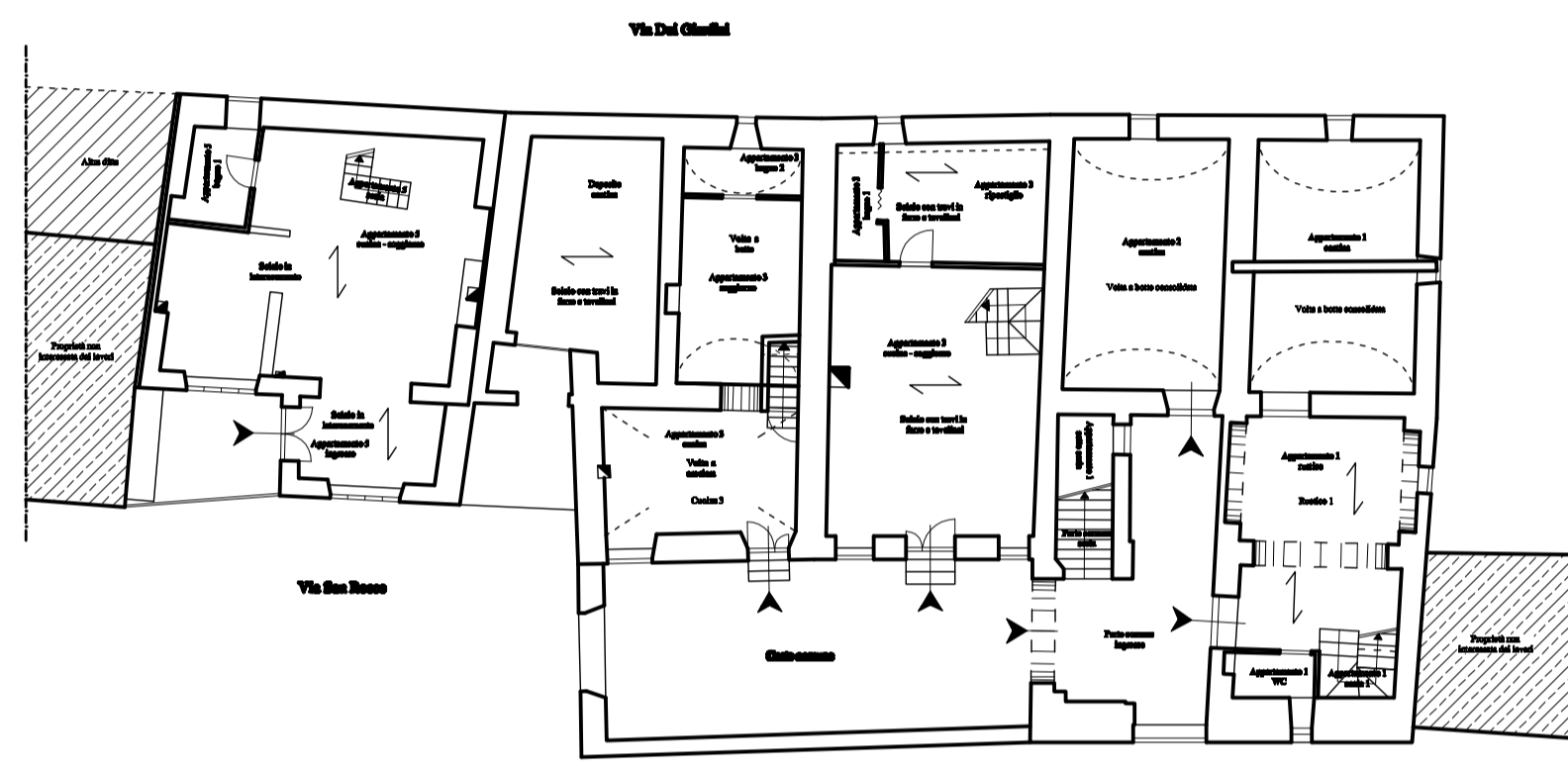
Presidente del consorzio:

Sig. Walter Salvatore

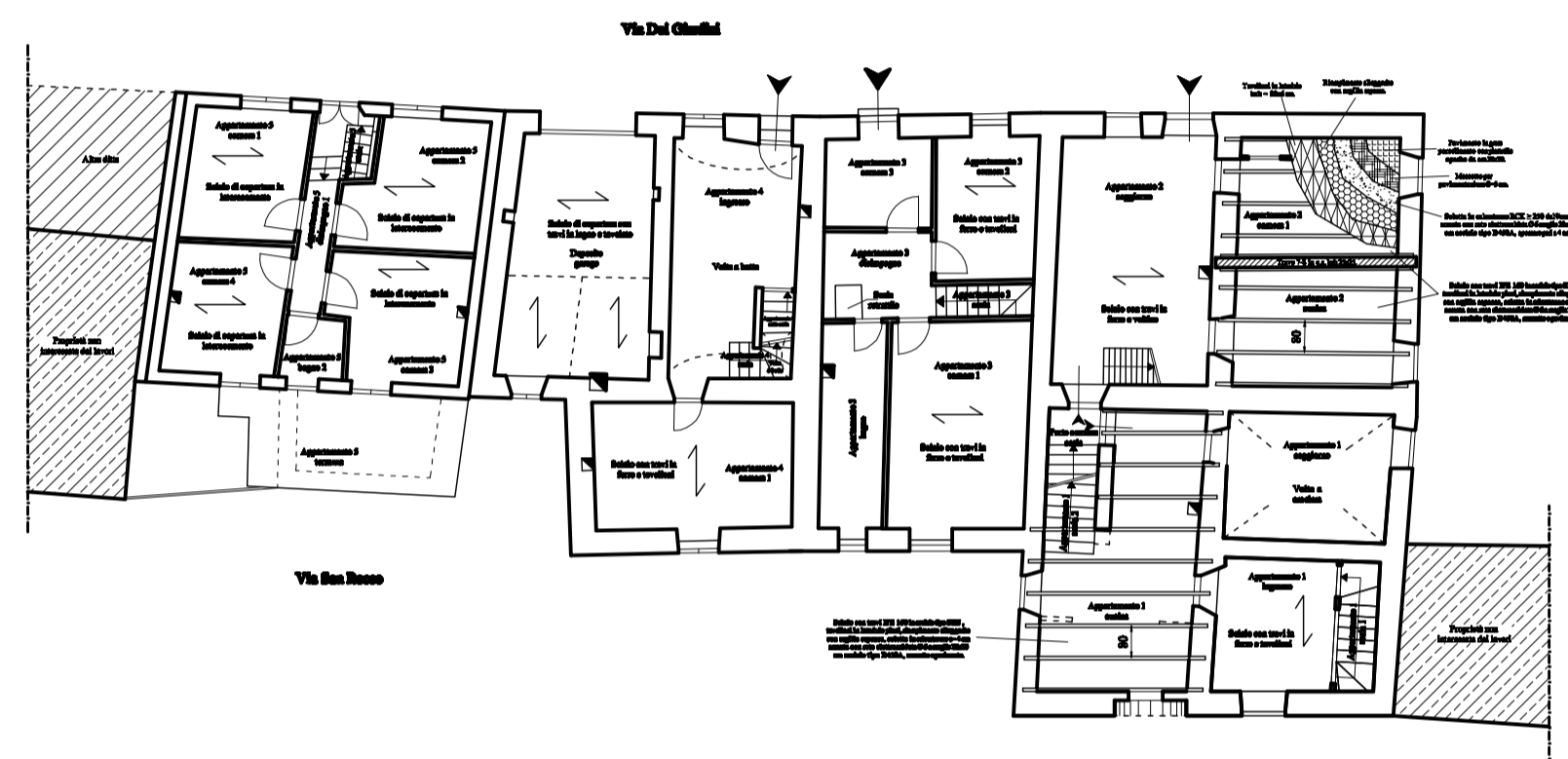
L'impresa:

Rev.	00	Descrizione	Data

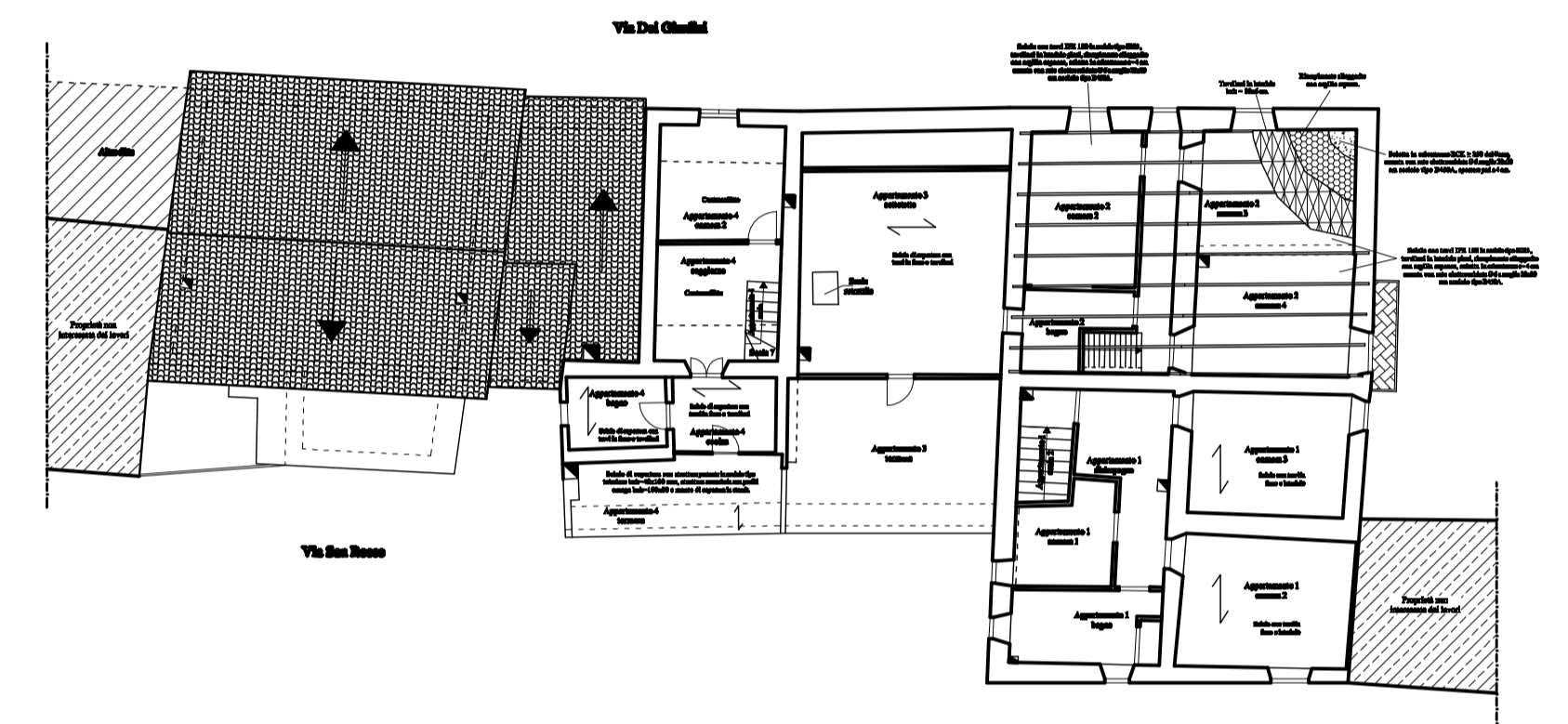
ORDITURA PRIMO SOLAIO



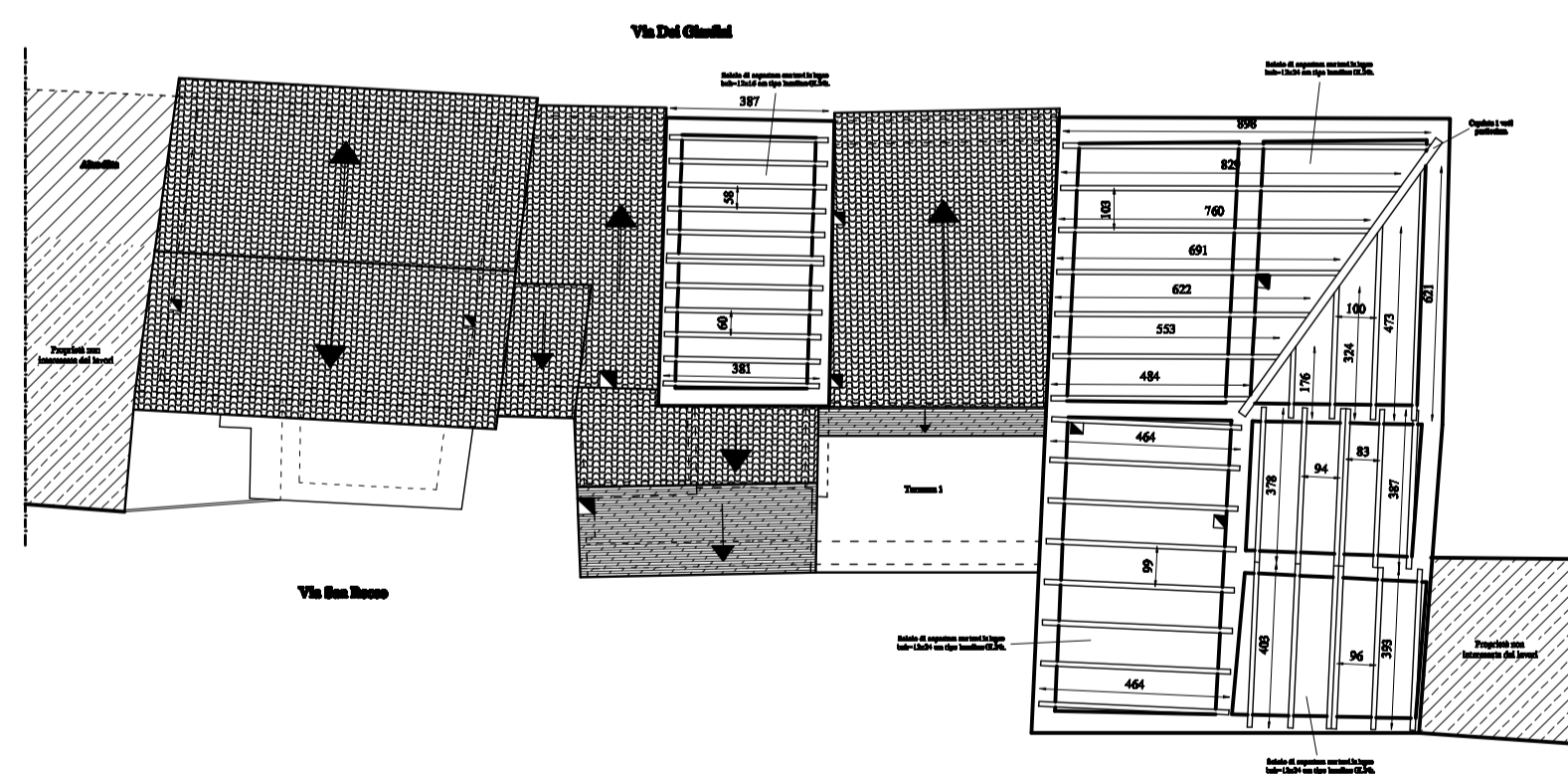
ORDITURA SECONDO SOLAIO



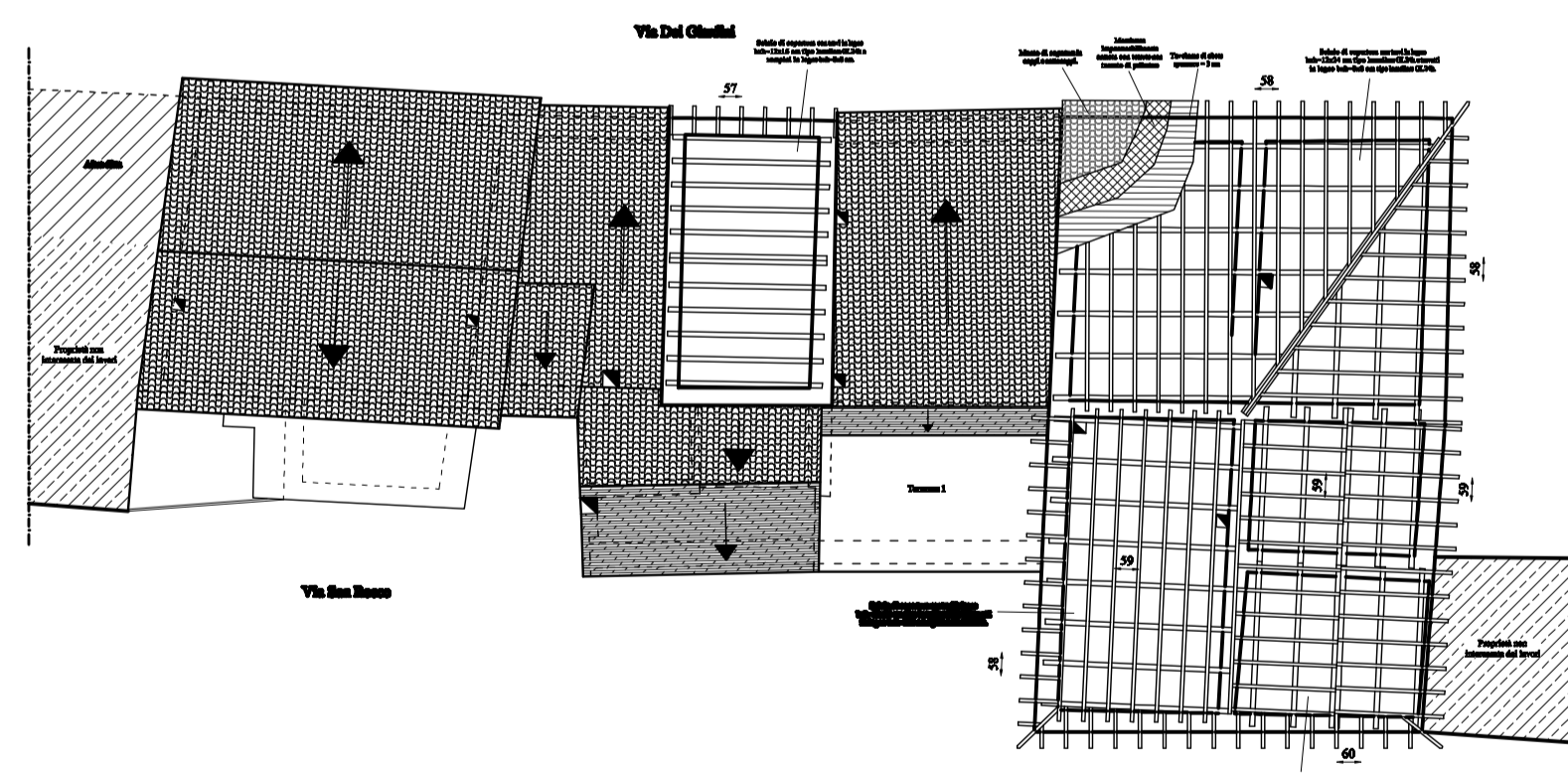
ORDITURA SOLAIO DI SOTTO TETTO



ORDITURA PRINCIPALE SOLAIO DI COPERTURA



ORDITURA PRINCIPALE SOLAIO DI COPERTURA



QUOTE PIANTE DEI COPERTURA

