

# COMUNE DI BARETE

Provincia di L'Aquila

SISMA 6 APRILE 2009

**PROGETTO PER OPERE DI "INTERVENTO UNITARIO" DELL'AGGREGATO S.8, DANNEGGIATO DAL SISMA DEL 6 APRILE 2009 SITO IN BARETE LOC. SENZANO. ID AGGREGATO 800212**



AGGREGATO S.8

Oggetto dell'elaborato:

**PROGETTO INTERVENTI DI MIGLIORAMENTO**  
Prospetti e sezioni

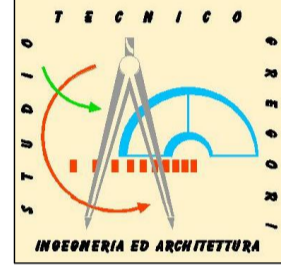
Tavola:

**P04**

Scala disegni:

**1:100**

Progettista e direttore dei lavori:



Ing. Silvio Gregori  
Via S. Matteo, 11 Pizzoli (AQ)  
Tel. 0862976331 - 3299371968

Presidente del consorzio:

Sig. Walter Salvatore

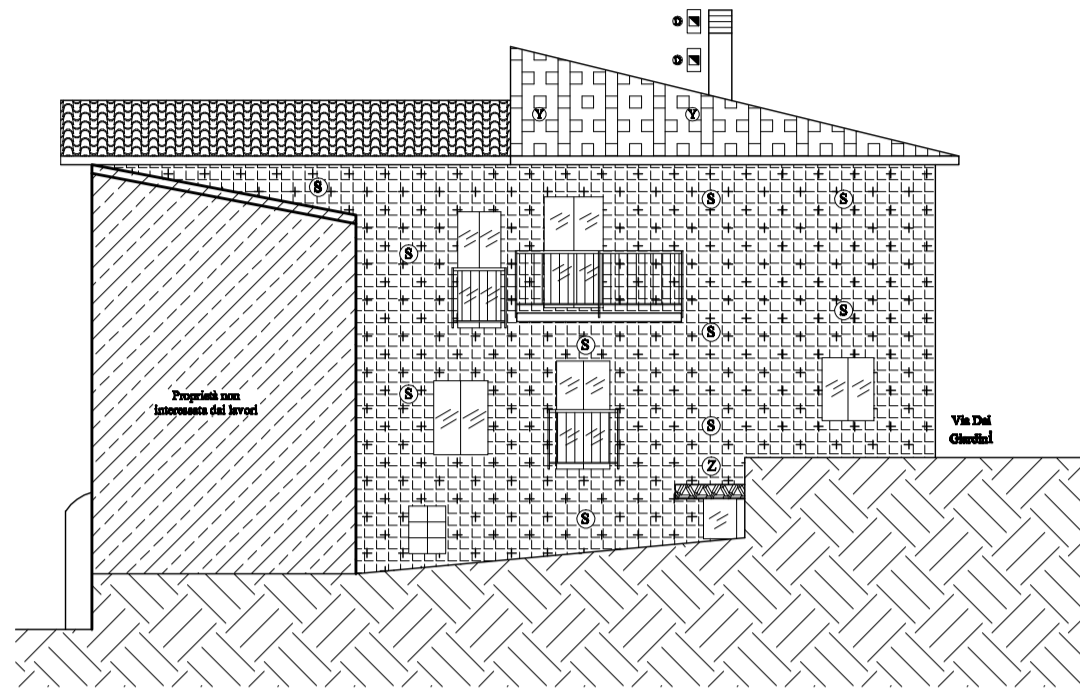
L'impresa:

Rev. 00	Dicembre 2013	Prima emissione	Data:
---------	---------------	-----------------	-------

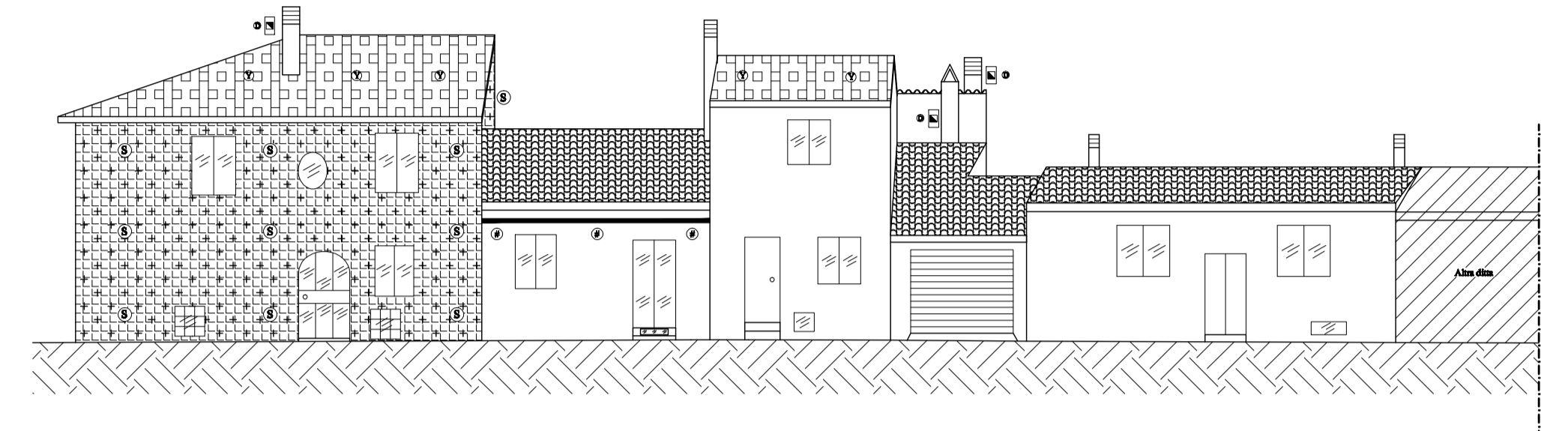
## LEGENDA

- D** Intervento di demolizione e successiva ricostruzione di cassa formata. Lavorazioni A/5-28, C/1-13 e M/1-10, M/7-20.
- H** Intervento di demolizione di travi e successivo rifacimento. Lavorazioni A/5-4, A/5-9, C/1-35.
- S** Intervento combinato per il consolidamento di pareti murarie: esecuzione di fascioni di miscela di cemento o altra base legante, applicazione di rete elettrosalvata e betoncino. Lavorazioni F/1-8 e F/1-9.
- T** Intervento di chiusura spente temporanea. Lavorazioni C/1-13.
- U** Intervento di demolizione del pavimento e del massetto, provvistamento e consolidamento di volta tramite l'applicazione di rete elettrosalvata, soletta armata con rete elettrosalvata e rifacimento del massetto. Lavorazioni A/5-17, A/5-18, A/5-23, F/2-4, H/2-3, H/2-2 e H/1-1.
- V** Intervento di demolizione del pavimento, del massetto, della volta in muratura, successivo rifacimento di soletta piano con travi in ferro, soletta armata e massetto. Lavorazioni A/5-17, A/5-18, A/5-24, F/3-32, M/2-1 e H/1-1.
- W** Intervento con inserimento di sistema armato con rete elettrosalvata Ø 6 e maglia Ø 10/10 cm per collegamento con strutture perimetrali. Lavorazioni H/2-2 e H/4-3.
- X** Intervento di demolizione di muratura per inserimento cordolo in C.A., esecuzione di perimetri per il fissaggio alla muratura secondo tralicci barre in acciaio ad intagli. Lavorazioni A/5-4, H/2-10, H/2-28, H/2-2, F/1-3 e F/1-18.
- Y** Intervento di demolizione del manto di copertura, della gronda impermeabilizzante, del traliccio e della struttura portante del solaio di copertura. Successivo rifacimento del solaio di copertura in legno o del tipo. Lavorazioni A/2-26, A/2/000, A/5-20, G/2-5, G/2-7, G/2-4, G/2-11, G/2-15.
- Z** Intervento di inserimento trave in C.A. Lavorazioni A/5-4, H/2-11, H/4-2, H/2-28 e C/1-13.
- A** Intervento di inserimento profili ad "H.L.P." da saldare alle travi in ferro del solaio e collegati alle murature perimetrali. Lavorazioni M/2-20, F/1-15, F/1-19 e F/1-32.
- B** Intervento di inserimento profili ad "H.L.P." da saldare alle travi in ferro del solaio ed ai profili ad "H.L.P.". Lavorazione: M/2-19.
- E** Intervento di demolizione di soletta con travi in ferro, soletta e successivo rifacimento con inserimento di soletta armata. Lavorazioni A/5-21, F/3-32 e M/2-1.
- AA** Intervento di demolizione del controsoffitto. Lavorazione A/5-19.
- AB** Demolizione di muratura e successivo rifacimento con blocchi poveri tipo portico. Lavorazioni A/5-4 e C/1-32.
- AC** Intervento di demolizione del rivestimento. Lavorazioni A/5-17.

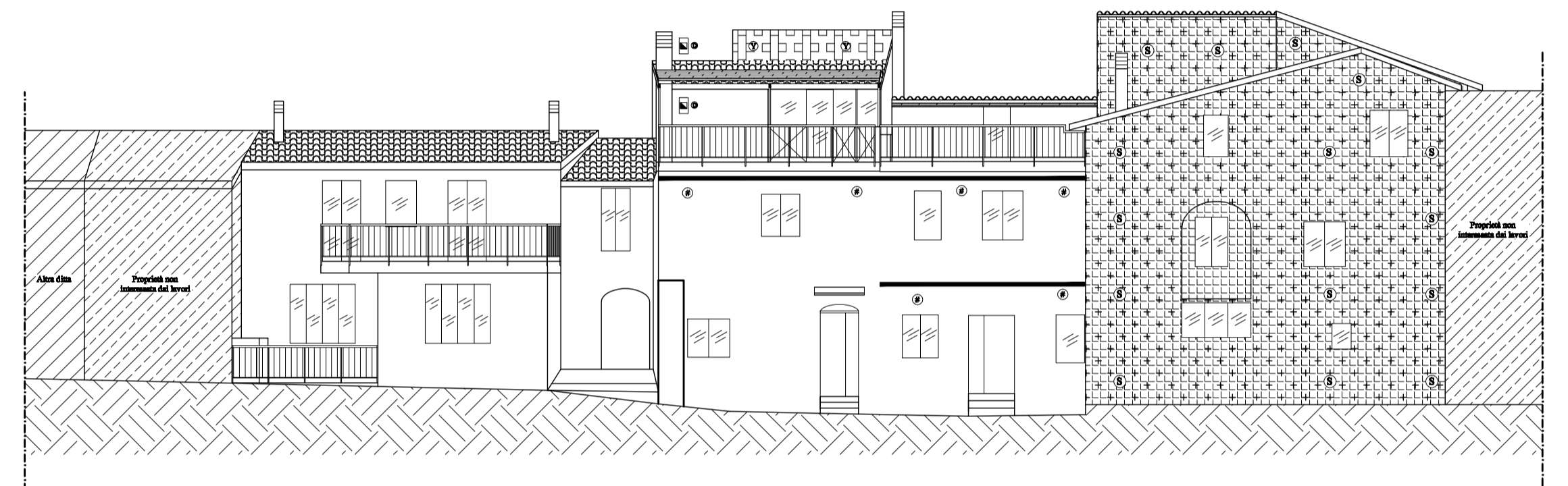
## PROSPETTO EST



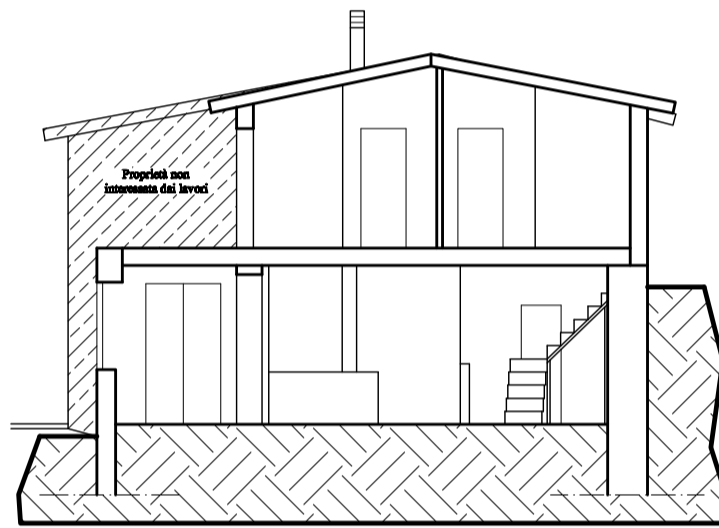
## PROSPETTO NORD



## PROSPETTO SUD



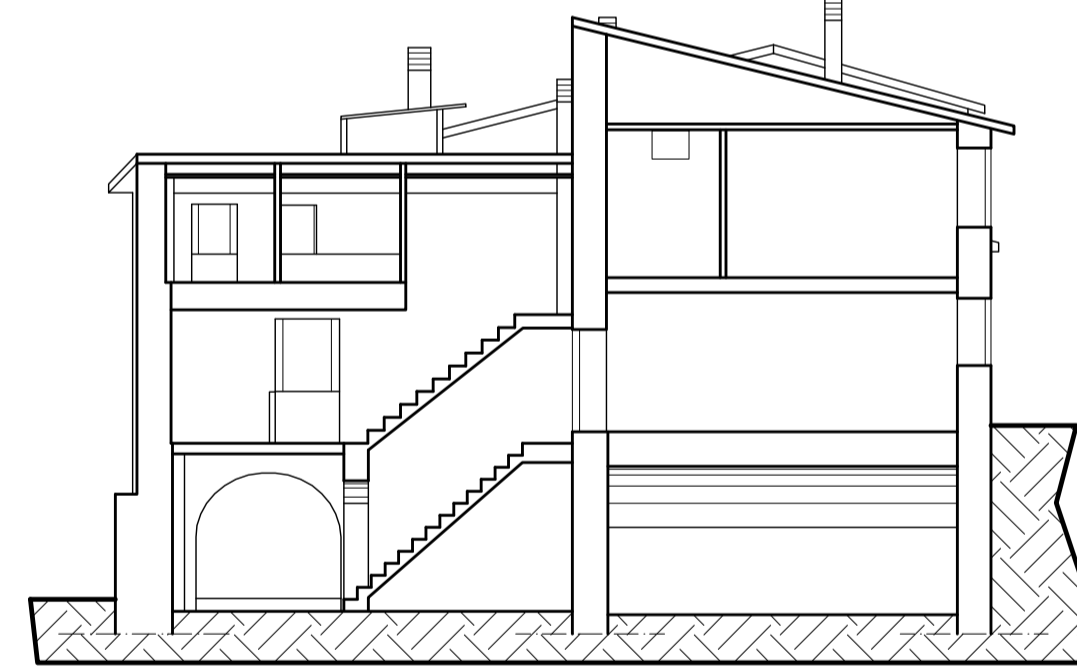
## SEZIONE G-G



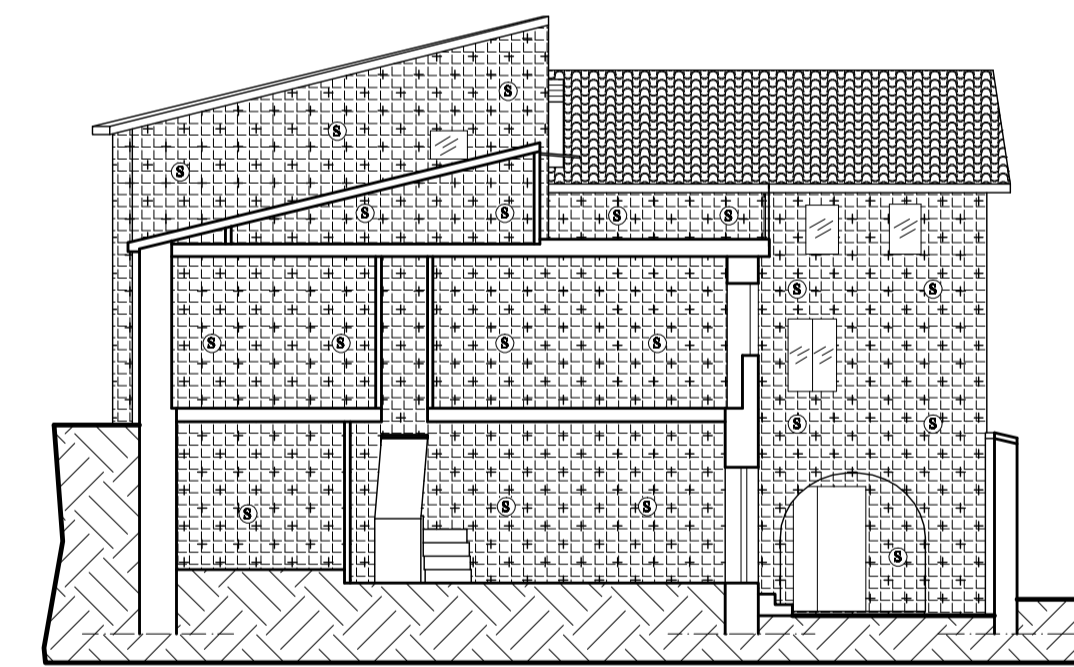
## SEZIONE A-A



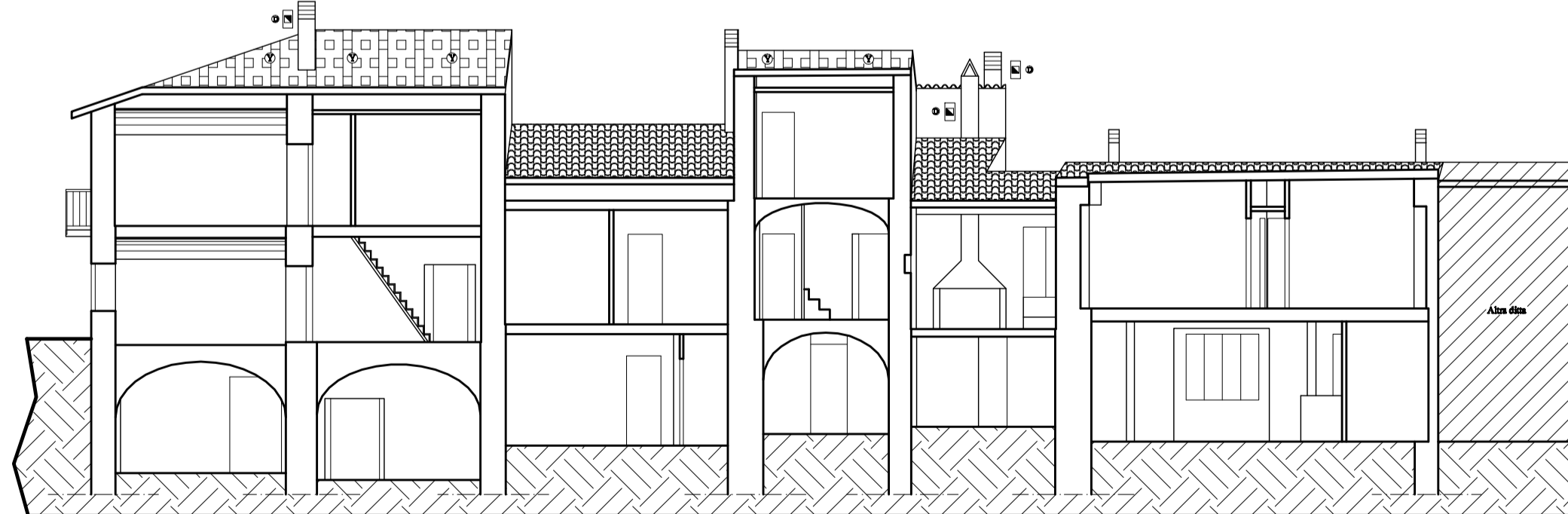
## SEZIONE C-C



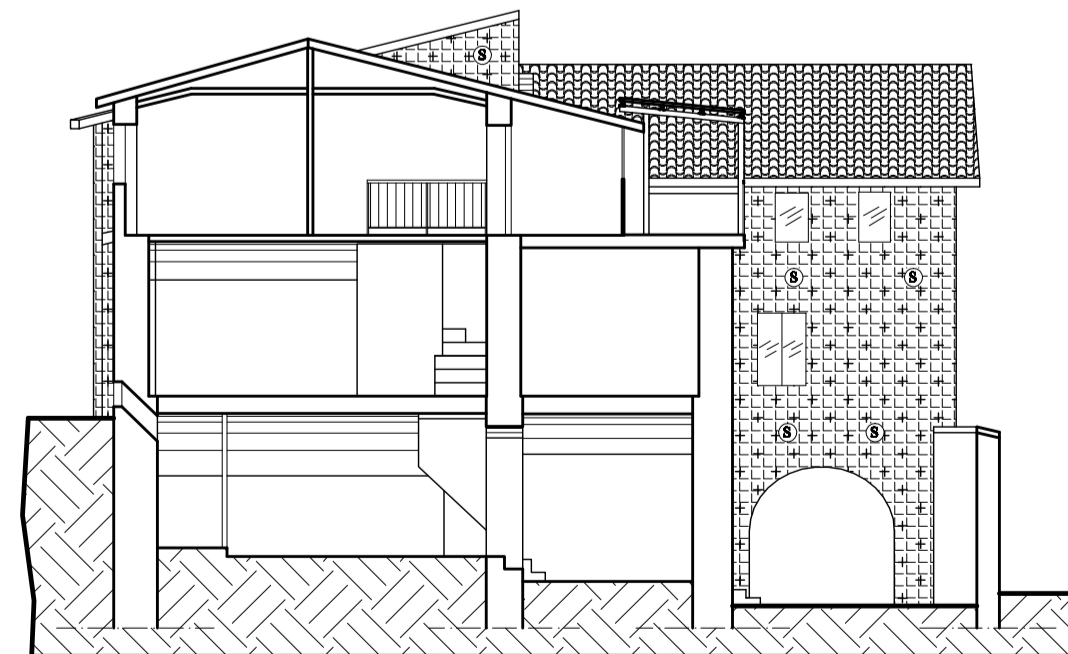
## SEZIONE D-D



## SEZIONE B-B



## SEZIONE E-E



## SEZIONE F-F

