

# COMUNE DI BARETE

Provincia di L'Aquila  
SISMA 6 APRILE 2009

PROGETTO PER OPERE DI **INTERVENTO UNITARIO** DELL'AGGREGATO S.8, DANNEGGIATO DAL SISMA DEL 6 APRILE 2009 SITO IN BARETE LOC. SENZANO. ID AGGREGATO 800212



## AGGREGATO S.8

Oggetto dell'elaborato: **PROGETTO INTERVENTI DI RIPARAZIONE**  
Prospetti e sezioni

Tavola: **P02**      Scala disegni: **1:100**

Progettista e direttore dei lavori:  
**Ing. Silvio Gregori**  
Via S. Matteo, 11 Pizzoli (AQ)  
Tel. 0862976331 - 3299371968

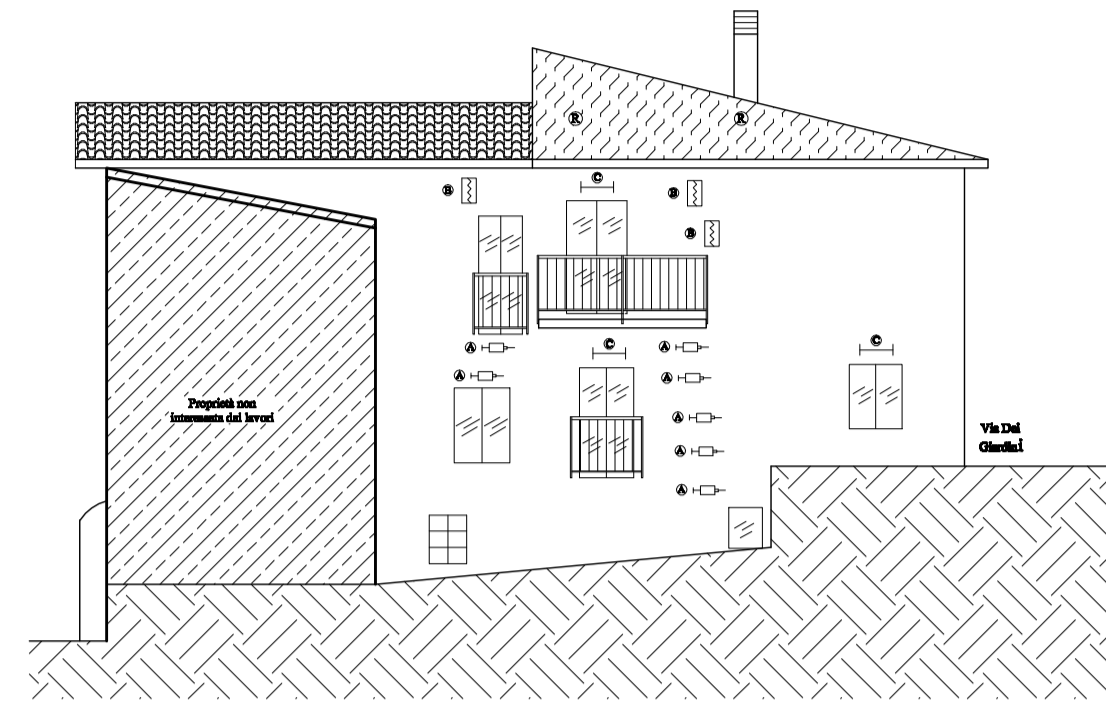
Presidente del consorzio: **Sig. Walter Salvatore**

Rev. 00	Dicembre 2013	Prima emissione	Data:

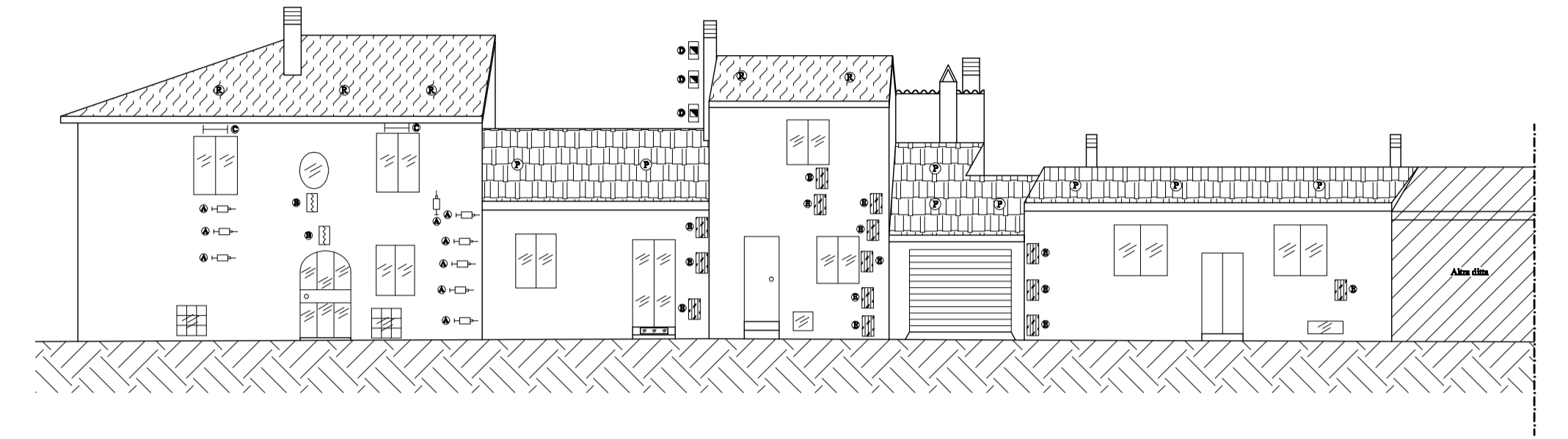
### LEGENDA

- A** Intervento con perforazioni dei tubolari localizzate di facile accesso. Lavorazioni P1-10 e P1-11
- B** Intervento a scuri-out. Lavorazione P1-3.
- C** Intervento di demolizione della muratura, inserimento architrave in C.A. e successivo rifacimento della muratura. Lavorazioni A5-5, P1-42 e C1-13.
- D** Intervento di demolizione e successivo rifacimento di cassa funebre. Lavorazioni A5-24, C1-13 e M7-10, M7-20.
- E** Intervento con applicazione di rete in fibra di vetro adossata con malta cementizia biocomponente. Lavorazione NPV7B.
- F** Intervento con applicazione fidele stampino con legante organico, malta di annata organica priva di cemento, rete di armatura prelevata agli stessi e nuovo stampino. Lavorazione NPV5.
- G** Intervento di demolizione e successivo rifacimento del trave. Lavorazioni A5-17 e 12-23.
- H** Intervento di demolizione di tramezzi e successivo rifacimento. Lavorazioni A5-4, A5-9, C1-35.
- I** Intervento di ricostruzione del rivestimento. Lavorazioni P2-23.
- J** Demolizione di componente, dove presente, demolizione del masso trattamento di impermeabilizzazione, inserimento di membrana impermeabilizzante e rifacimento con contropergola e rifacimento del masso. Lavorazioni: A5-9 A5-10, A1-10, P2-16, P2-4, A4-4, B1-1, C1-35 e C1-36.
- K** Intervento di demolizione e successivo rifacimento del pavimento per lavorazione "P". Lavorazioni A5-17 e U4-2.
- L** Intervento di demolizione e successivo rifacimento del pavimento e del masso ed inserimento di membrana impermeabilizzante. Lavorazioni: A5-17, A5-10, R-20, 20, 10a, M1-1, U4-2 e 13-5.
- M** Intervento di ricostruzione del controsoffitto. Lavorazione P2-19.
- N** Intervento di demolizione di volte e successivo rifacimento del solaio piano di controsoffitto. Lavorazioni A5-23, P2-32 e M2D-1.
- O** Intervento di ricostruzione del pavimento. Lavorazione 12-42.
- P** Intervento di riparazione del tratto di copertura del tetto. Lavorazioni P14-12 e P14-6.
- Q** Intervento di demolizione copertura in amianto e successivo rifacimento con lamiera grezza in acciaio. Lavorazioni e SA4-3 G3-10.
- R** Inserimento della nuova guaina impermeabilizzante e del tratto di copertura in opole. Lavorazioni P1-4 e G3-4.

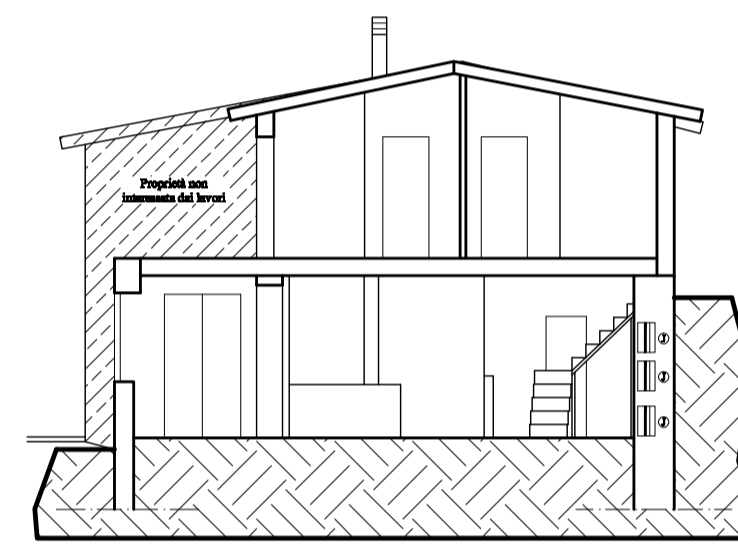
### PROSPETTO EST



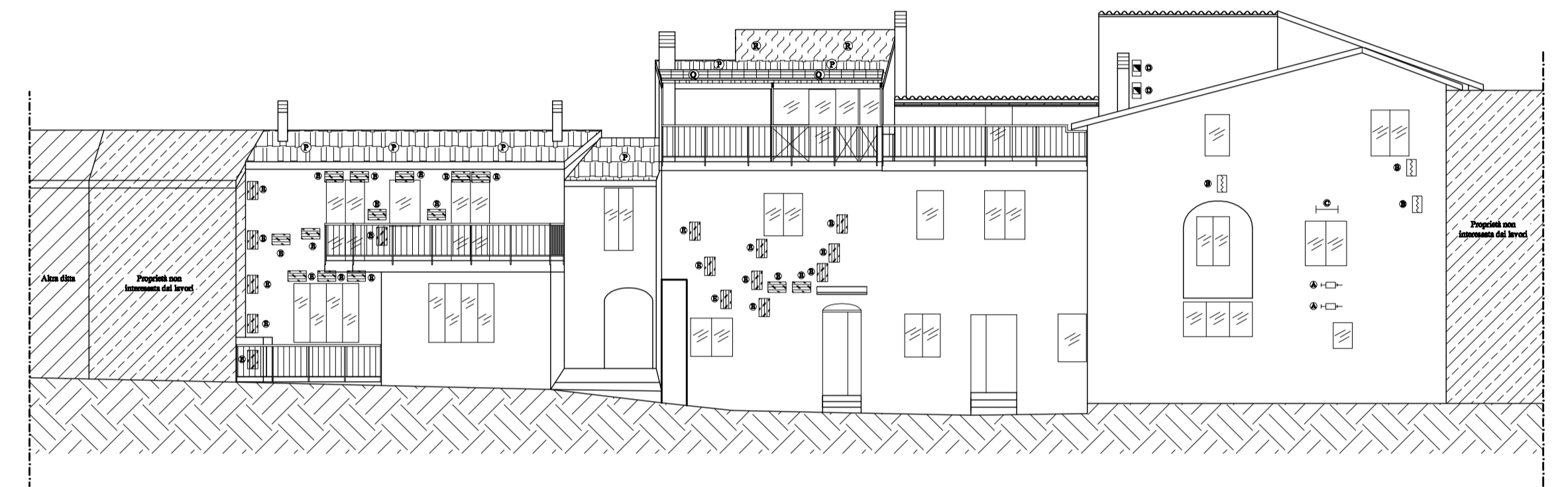
### PROSPETTO NORD



### SEZIONE G-G



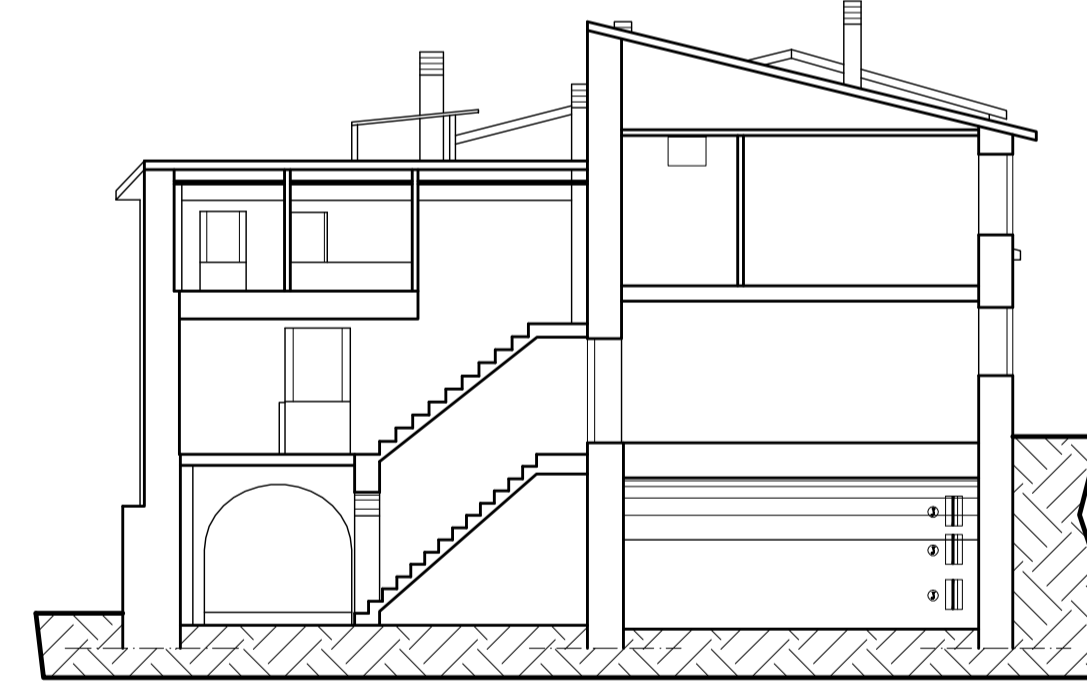
### PROSPETTO SUD



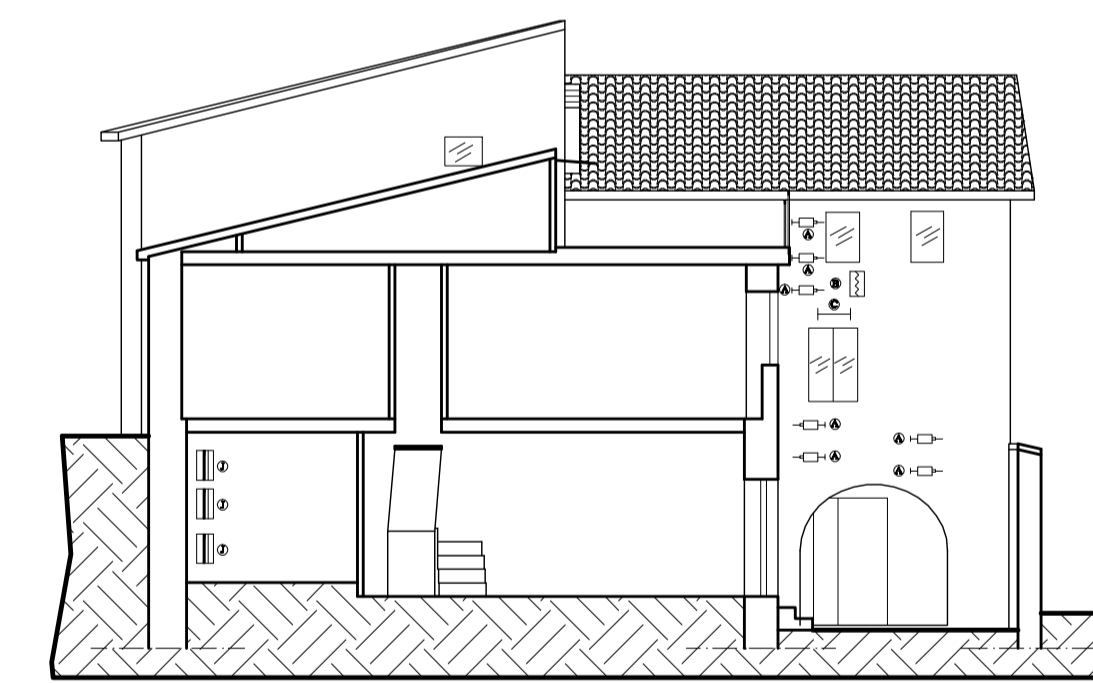
### SEZIONE A-A



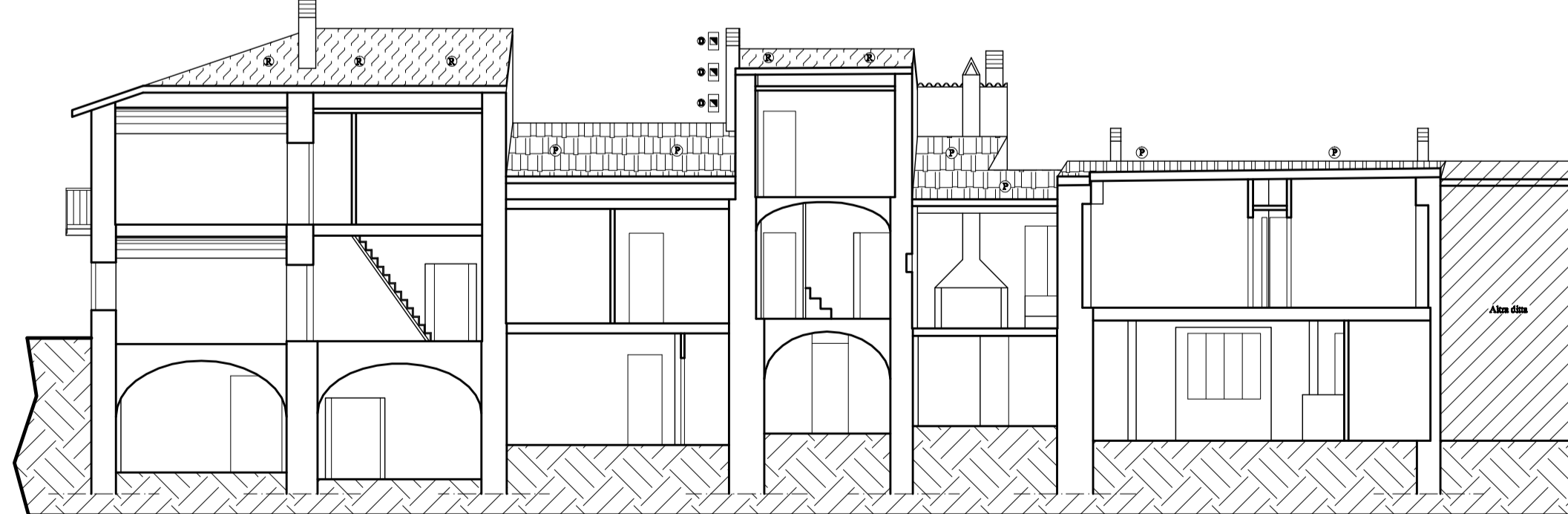
### SEZIONE C-C



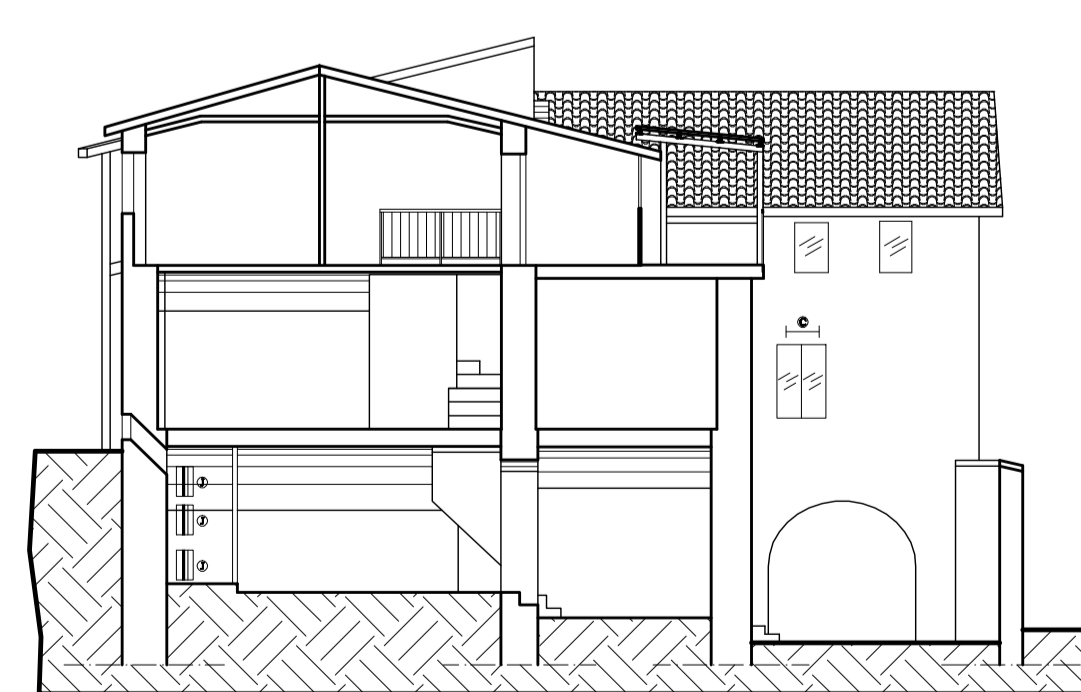
### SEZIONE D-D



### SEZIONE B-B



### SEZIONE E-E



### SEZIONE F-F

