

COMUNE DI BARETE

Provincia di L'Aquila
SISMA 6 APRILE 2009

PROGETTO PER OPERE DI "INTERVENTO UNITARIO" DELL'AGGREGATO S.8, DANNEGGIATO DAL SISMA DEL 6 APRILE 2009 SITO IN BARETE LOC. SENZANO. ID AGGREGATO 800212



AGGREGATO S.8

Oggetto dell'elaborato:

PROGETTO INTERVENTI DI MIGLIORAMENTO: DETTAGLI

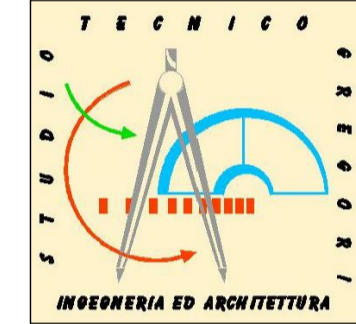
Tavola:

P08

Scala disegni:

1:100

Progettista e direttore dei lavori:



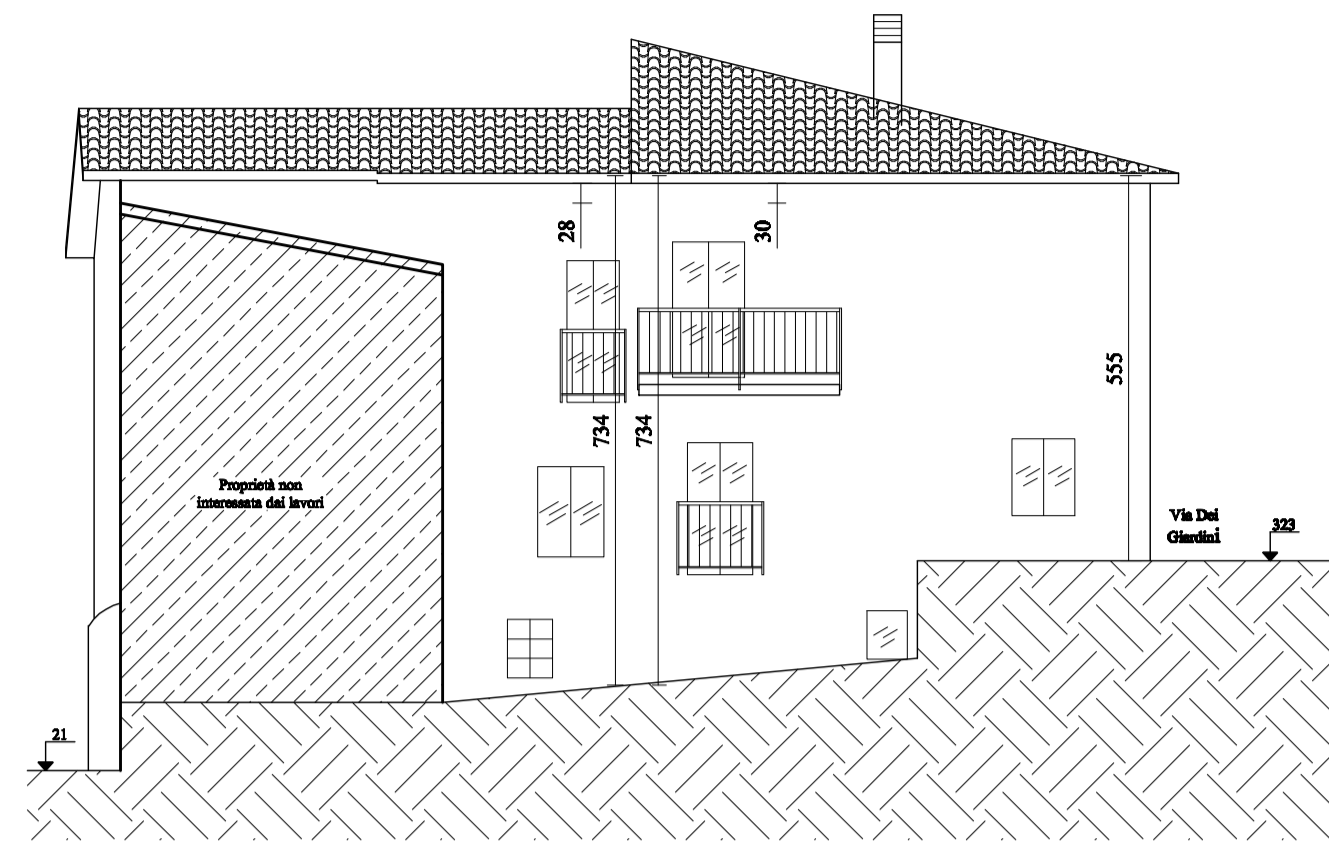
Ing. Silvio Gregori
Via S. Matteo, 11 Pizzoli (AQ)
Tel. 0862976331 - 3299371968

Legale rappresentante:

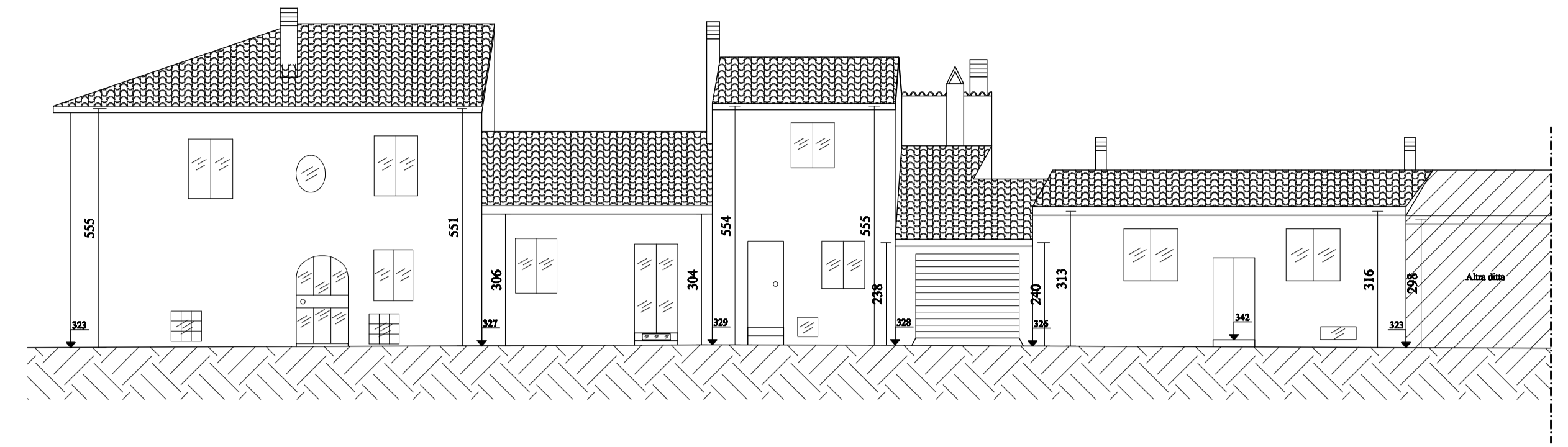
L'impresa:

Rev. 00	Ottobre 2013	Prima emissione

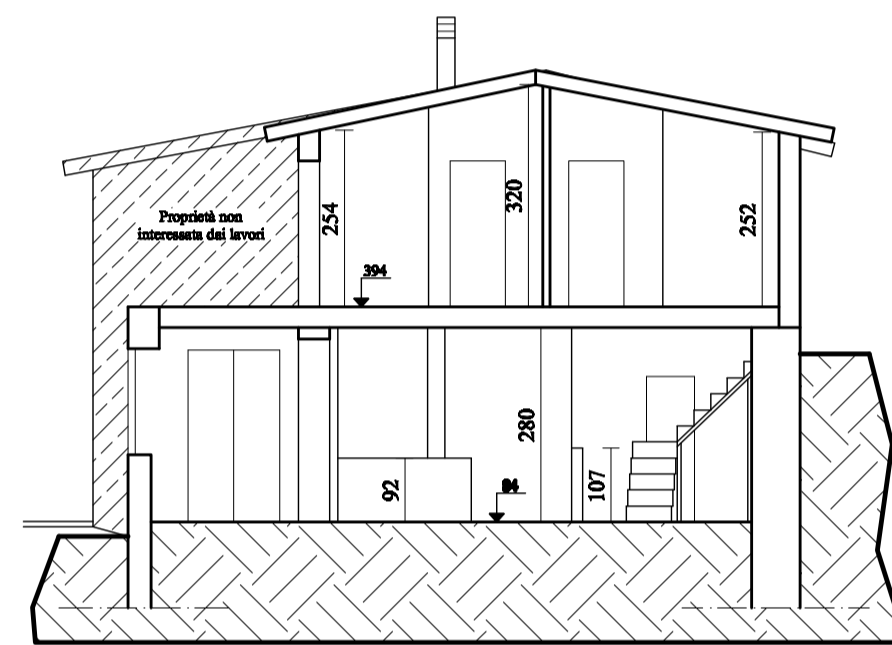
PROSPETTO EST



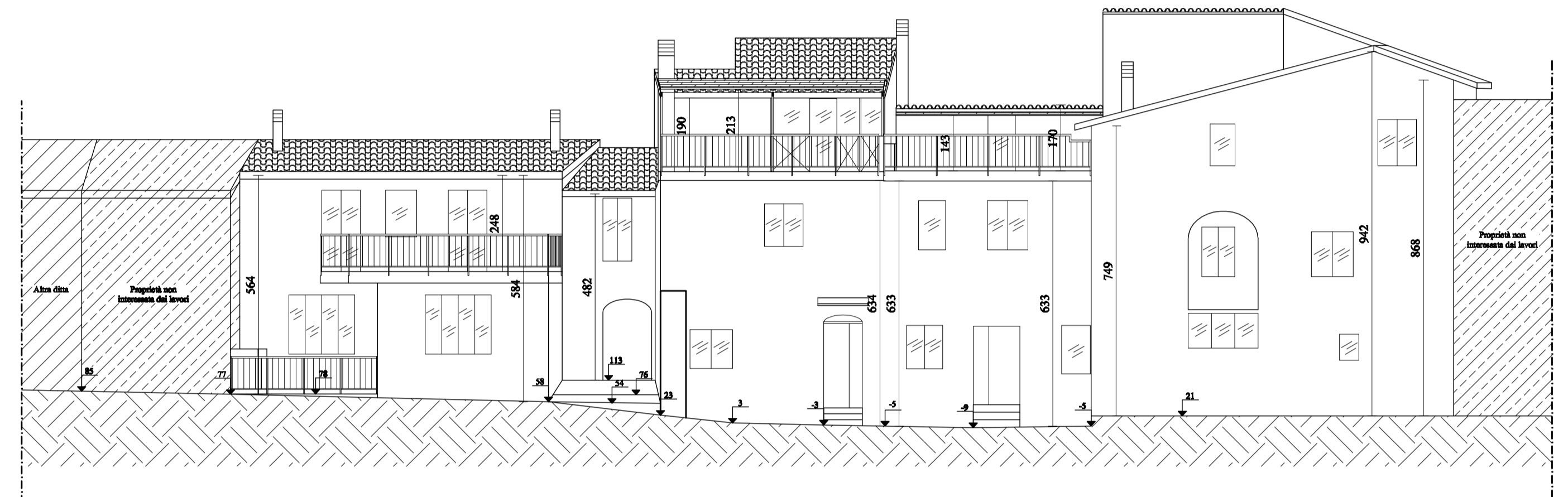
PROSPETTO NORD



SEZIONE G-G



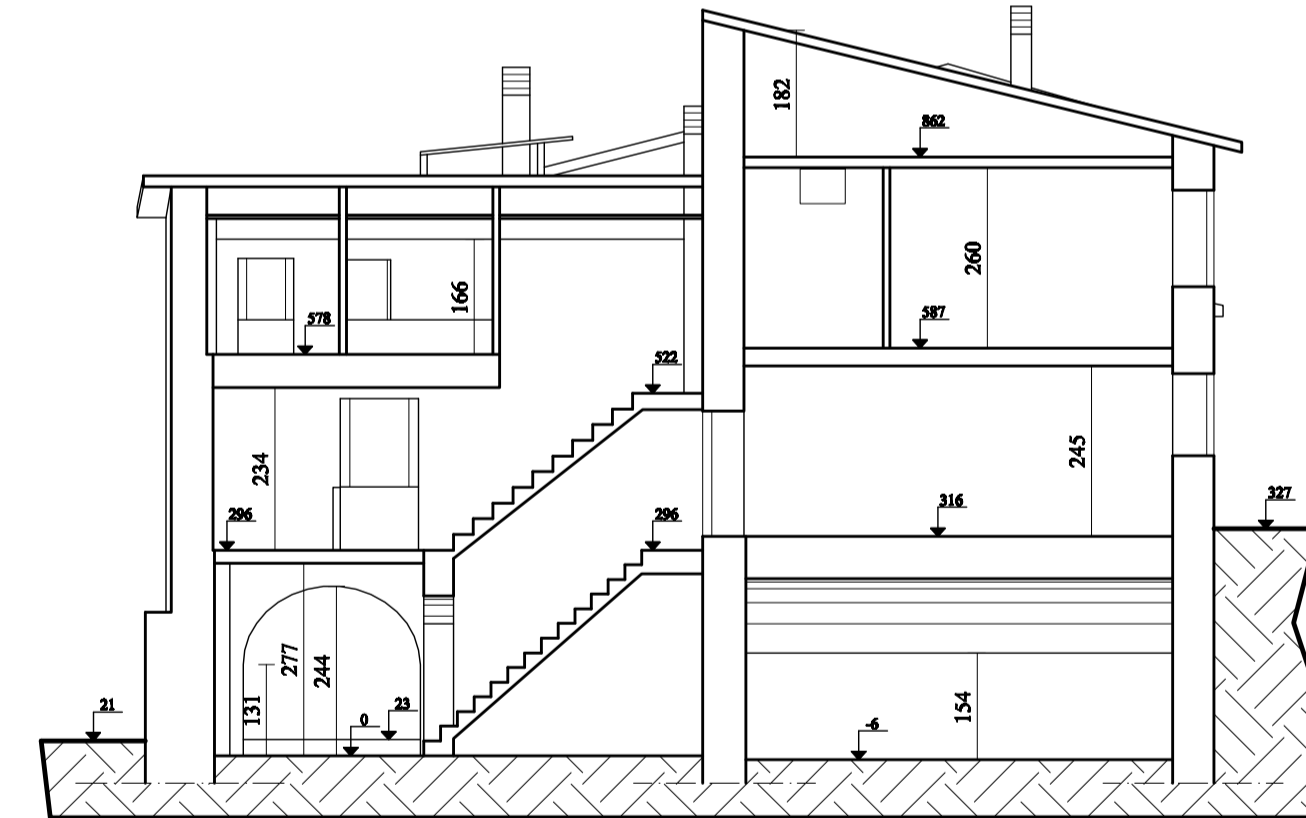
PROSPETTO SUD



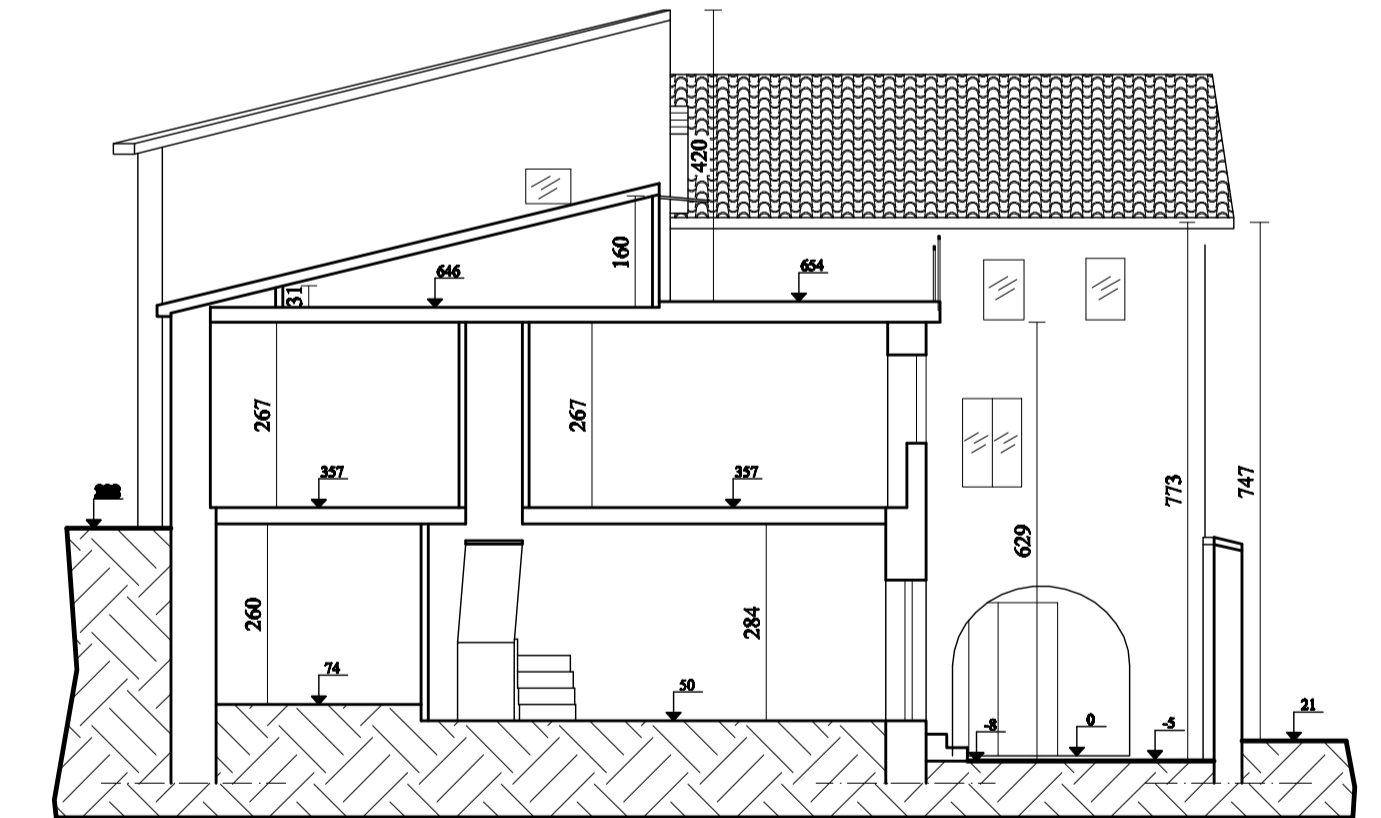
SEZIONE A-A



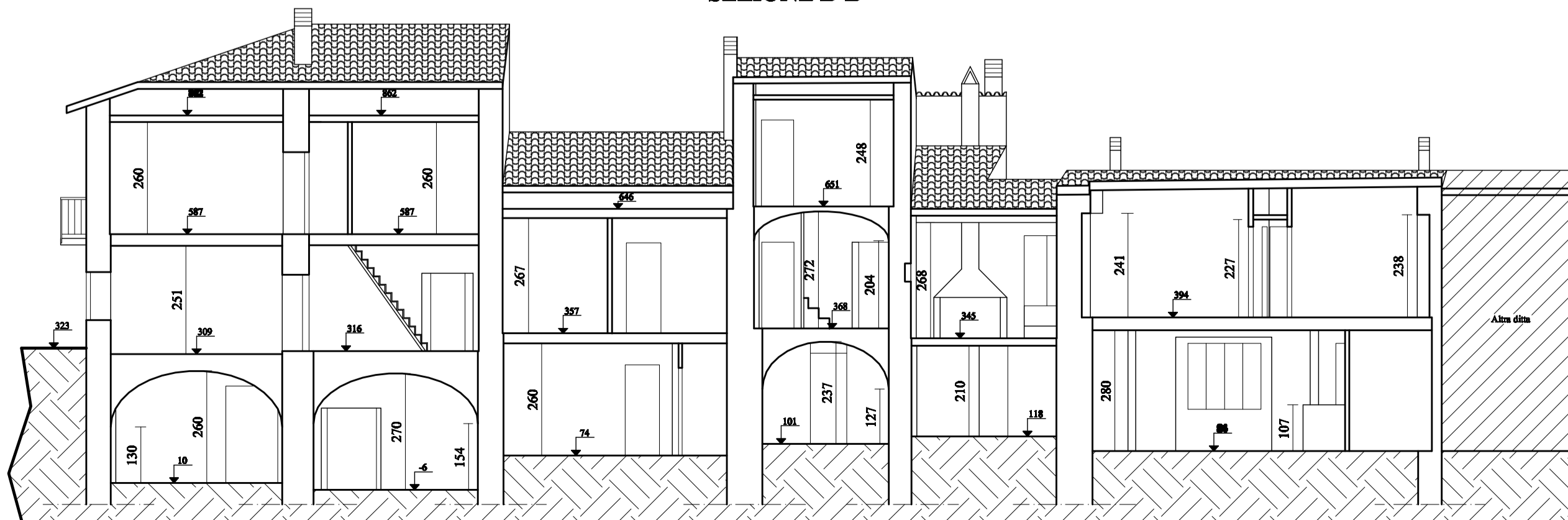
SEZIONE C-C



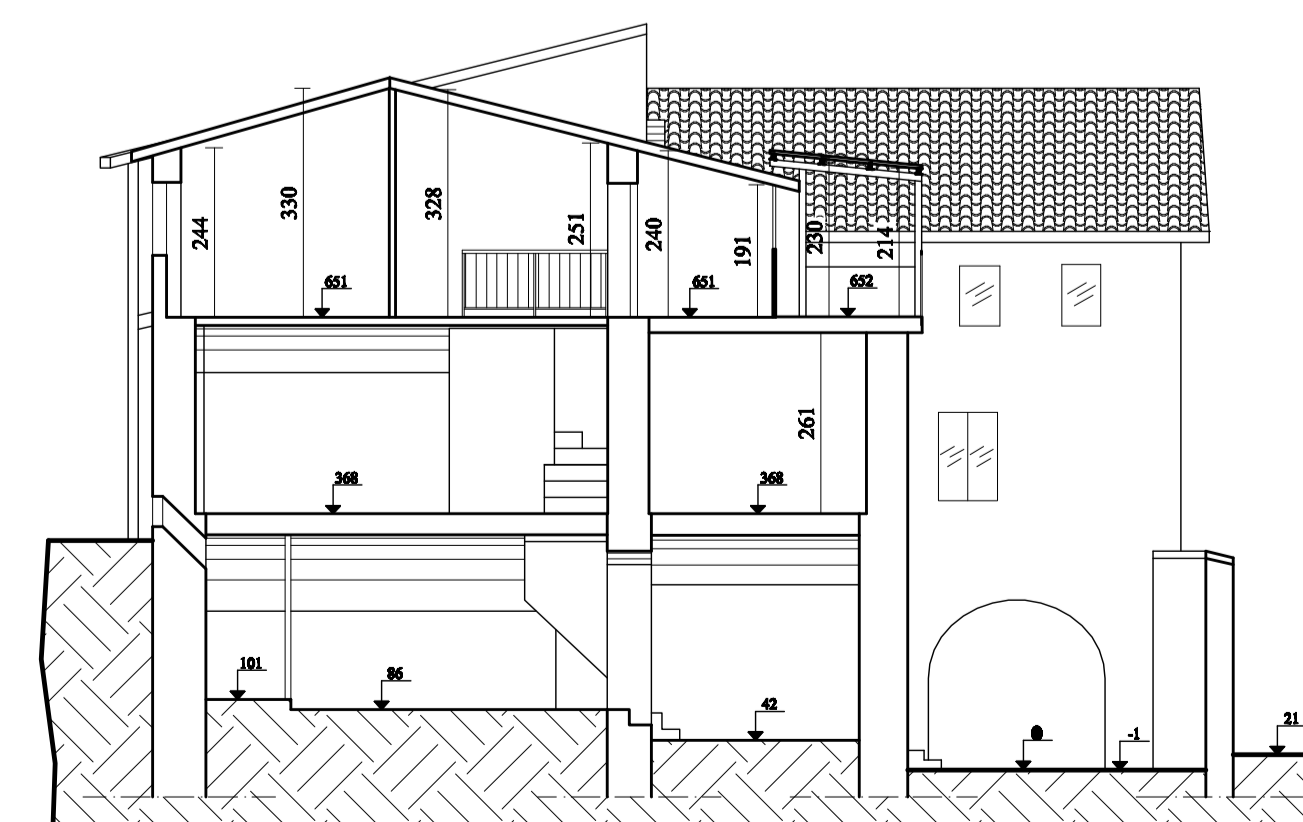
SEZIONE D-D



SEZIONE B-B



SEZIONE E-E



SEZIONE F-F

